

Voorstelling

De serviceflats komen tegemoet aan de wens van heel wat ouderen om langer zelfstandig te blijven wonen. Het serviceflatgebouw is dan ook volledig aangepast aan de noden en behoeften van de ouderen.

De serviceflats zijn rustig gelegen en toch vlakbij het centrum van Liedekerke. U bevindt zich op wandelafstand van het gemeentehuis, het sociaal huis, het vrijetijdshuis en tal van winkels. De serviceflats zijn ook vlot te bereiken met het openbaar vervoer.



Informatie en inschrijving

Inlichtingen en inschrijvingen:

Sociaal huis

Opperstraat 33

1770 Liedekerke

serviceflats@liedekerke.be

tel. 053 64 55 51

Indien u interesse heeft in een verblijf in een serviceflat, kan u zich op de wachtlijst laten plaatsen, wij contacteren u zodra er een flat vrij komt.

Openingsuren sociaal huis:

Maandag 08.30 uur tot 12 uur

Dinsdag 08.30 uur tot 12 uur

Woensdag 08.30 uur tot 12 uur
14.00 uur tot 16 uur

Donderdag 08.30 uur tot 12 uur
17.30 uur tot 20 uur

Vrijdag 08.30 uur tot 12 uur

Uitgave: juni 2016

V.u.: Roel Guldemont - OCMW-voorzitter

Opperstraat 33 1770 Liedekerke



Serviceflats Paepenbergh

Fabrieksstraat 148
1770 Liedekerke



Sociaal huis
Opperstraat 33
1770 Liedekerke
tel. 053 64 55 51

Voor wie?

De serviceflats staan open voor personen vanaf 65 jaar die nog beschikken over een zekere vorm van zelfredzaamheid maar veiligheid, ondersteuning en sociaal contact weten te appreciëren. De flats staan open voor zowel echtparen als alleenstaanden.

Wat is er te doen?

U bent graag in gezelschap? Wel, dan bent u aan het juiste adres.

Samen met de bewoners organiseren we regelmatig een bingonamiddag, genieten we van de gezonde buitenlucht op de petanquebaan, bakken en smullen we samen wafels en in de zomer schuiven we samen aan voor de barbecue.



Wat kost een serviceflat?

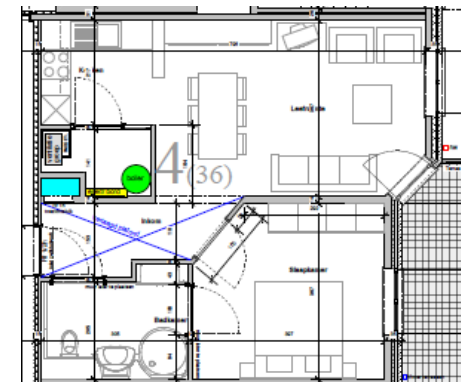
De dagprijs bedraagt 27,90 euro

Inbegrepen in de prijs:

- de oproepmogelijkheid tot hulpverlening 24u/24u
- de reiniging van de buitenkant van het gebouw (gevels, ramen, daken) en van de gemeenschappelijke ruimten (inkom, gangen, trappen, lift, wasserette, ontspanningsruimte,...) binnen het gebouw
- het onderhoud van de technische installaties en de beplantingen
- de brandverzekering van het volledige serviceflatgebouw
- de aansluiting elektriciteit en water
- sociale en administratieve hulp
- gebruik van gemeenschappelijke lokalen.



Inrichting



Het serviceflatgebouw telt 36 flats.

Alle flats bestaan uit:

- een inkomhal
- een ruime woonkamer
- een ingerichte keuken
- 1 slaapkamer
- een badkamer met instapdouche
- 2 bergingen
- dienstverlening van buitenaf
- noodoproepsysteem 24u/24u
- een individueel terras.

