



Vlaanderen
is ondernemen

Steun bij energiebesparende investerings

Infoavond 'Burgemeesterconvenant' Liedekerke, 19 mei 2015

ir. Joachim Castelain

joachim.castelain@agentschapondernemen.be

T : 09 / 267 40 32

www.agentschapondernemen.be

AGENTSCHAP
ONDERNEMEN

Overzicht van de steunmaatregelen energie



Advies

- Energiescan
- (Materialenscan)
- KMO-portefeuille



Investerings

- ecologiesteun (1) > ecologiepremie plus strategische ecologiesteun
- verhoogde investeringsaftrek (2)
- REG-premies (3)
- groenestroom- en warmtekrachtcertificaten (4)

Energiescan

Wat

Bedrijven kunnen via een **gratis energiescan** een beeld krijgen welke energiebesparingen en duurzame energieopwekkingen voor hen rendabel zijn.

Hoe

Het Agentschap Ondernemen heeft 5 studiebureaus (Encon, CEE, Stabo, E20, Technum) erkend voor het uitvoeren van 400-tal energiescans (+60 eind 2015).

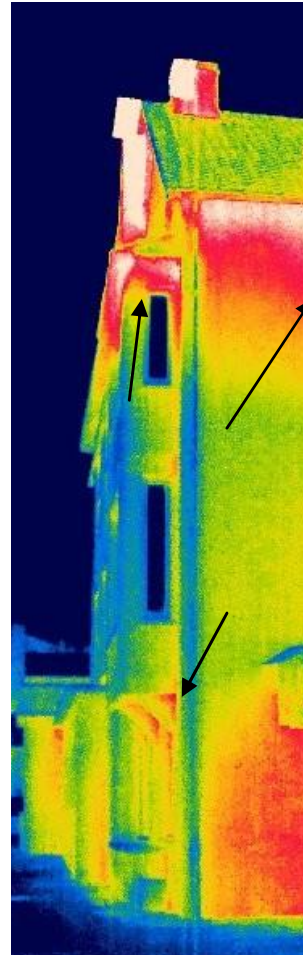
Wie

De energiescans zijn gericht op kmo-bedrijfsvestigingen (excl. vzw's, overheid, landbouw).

Min.jaarverbruik 20.000 kWh elektriciteit of 50.000 kWh aardgas/stookolie – max. 27,78 mio kWh primaire energie en niet energieaudit plichtig (GO).

Info en aanvraag

www.agentschapondernemen.be > rubriek milieu en energie (Agentschap Ondernemen) - tel. 0800-20 555



Materialenscan

Wat

Bedrijven kunnen via een **gratis materialenscan** een beeld verkrijgen van het huidige materialenverbruik en de kosten die ermee gepaard gaan. Eenvoudige simulaties tonen hoe de milieu-impact én de productiekosten kunnen verlagen.

Hoe

Het Agentschap Ondernemen heeft 7 studiebureaus en kenniscentra (**C2C Platform, Clusta, Flanders' PlasticVision ism Centexbel, HaskoningDHV België nv, Sirris, Verhaert**) erkend voor het uitvoeren van een 225-tal materialenscans tot eind 2015.

Wie

De materialenscans zijn gericht op alle Vlaamse productiebedrijven met max. 500 werknemers (excl. vzw's, overheid, landbouw).

Info en aanvraag

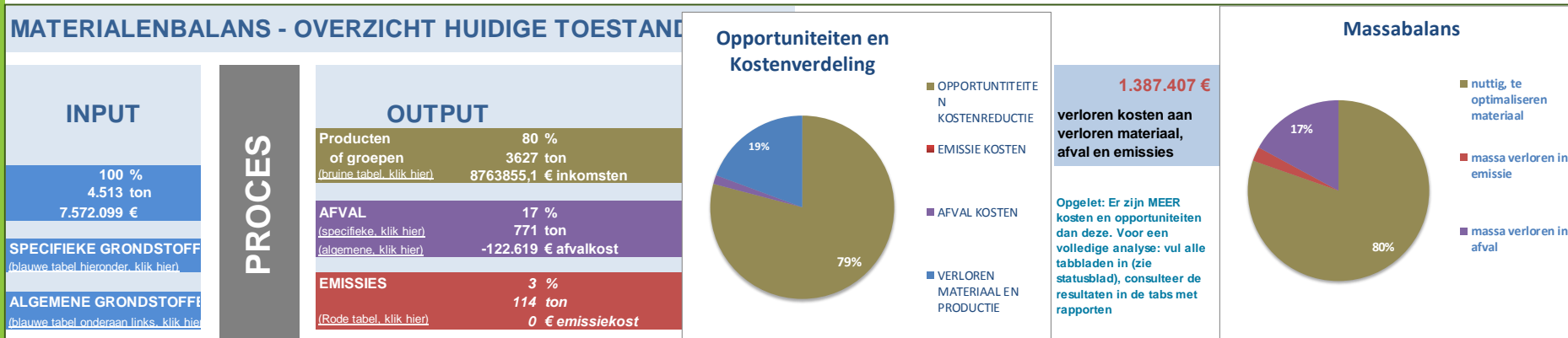
www.materialenscan.be

www.agentschapondernemen.be > rubriek milieu en energie
(Agentschap Ondernemen) - tel. 0800-20 555

Materialenscan

Gratis eerstelijns scan :

- Analyse van de materialenbalans van uw bedrijf (in kg én €)
- Advies over efficiënter materiaalgebruik in de productie
- Wegwijzer naar mogelijke financiële ondersteuning en experts



→ Veel potentieel ! Materiaalkost: gemiddeld 42% van de totale bedrijfskosten bij productiebedrijven (cfr. Demea) !
(>> personeelskosten of energiekosten)

Uitvoering door: C2C Platform, Clusta, Flanders' PlasticVision ism Centexbel, HaskoningDHV België nv, Sirris, Verhaert

KMO-portefeuille

Wat

De kmo-portefeuille is een laagdrempelige en interactieve webtoepassing waar tot **€ 40.000 subsidie per kalenderjaar** voor de **externe dienstverlening** wordt verstrekt.

Er zijn zes dienstenpijlers: **opleiding**, **advies**, advies voor internationaal ondernemen, technologieverkenning, **strategisch advies** en **coaching**.

Wie

- **kmo** volgende Europese definitie (voltijds equivalenten < 250 én omzet <= €50 mln. euro óf balanstotaal <= €43 mln.) + cijfers partner en verbonden bedrijven
- nacielijst KMO-P van in aanmerking komend hoofdactiviteiten

Hoeveel subsidie kan een onderneming krijgen?

Maximaal per jaar

Een onderneming kan per kalenderjaar tot 15.000 euro subsidies krijgen via de kmo-portefeuille voor de eerste 4 pijlers samen. Daarbovenop kan een onderneming tot 25.000 euro subsidie krijgen voor strategisch advies en coaching. Onderstaande schema geeft het subsidiebedrag en subsidiepercentage weer per pijler.

Minimum projectbedrag

- Opleiding: € 100
- Advies: € 500
- Technologieverkenning: € 1.000
- Advies internationaal ondernemen: € 500
- Strategisch advies: € 7.500
- Coaching: € 500

	Opleiding	Advies	Advies internationaal ondernemen	Technologie verkenning	Strategisch advies	Coaching
Steun	50%	50%	50%	75%	50% en 75%	50% en 75%
Steunplafond per pijler	€ 2.500	€ 2.500	€ 5.000	€ 10.000	€ 25.000	€ 10.000
Maximum per periode	Deze pijlers samen € 15.000				€ 25.000	
Periode	1 kalenderjaar					

Voorwaarden

- geen energiescans
- geen steun voor wettelijke verplichte of permanente of periodieke adviezen of hoofdzakelijk metingen of adviezen die tot de gewone bedrijfsuitgaven van de onderneming behoren.
- geen steun voor engineering
- geen steun voor begeleiding steunaanvraag
- steeds met een dienstverlener erkend in de kmo-p voor de pijler en het thema
- steeds een ondertekening van overeenkomst of een inschrijving
- registratie in de kmo-p ten laatste 14 dagen na de start van de prestaties

KMO-Portefeuille

Pijler 1: 'advies'

Wat

- schriftelijk gepersonaliseerd advies op maat met analyse, advies en implementatieplan (stappenplan/actieplan) met ondergeschikte begeleiding ervan
- metingen beperkt tot 30% van het advies

Type energieadvies

advies over energiebesparing op **een bepaald thema** (verlichting, perslucht, stofafzuiging, verwarming, ...), haalbaarheidsstudies (WKK, windturbine, warmterecuperatie,...), investeringsanalyses ...

Steun

50% – max. 2.500 euro per kalenderjaar - max. 90 euro/uur subsidiabel advies

Info en aanvraag: www.kmo-portefeuille.be –
1700-lijn – 0800-20 555 (Agentschap Ondernemen)

KMO-Portefeuille

Pijler 2: 'strategisch advies' thema energie

Wat

Advies over **een kantelmoment** in de onderneming waarvan de gevolgen moeilijk omkeerbaar zijn en een **lange termijnoplossing** bieden.

- kaderen in een energievisie met stappenplan
- gericht op het sluiten van de energiekringloop volgens trias energeticaprincipe (energieverbruik dalen > duurzaam opwekken > grijs energie-efficiënt gebruiken)
- schriftelijk gepersonaliseerd advies op maat met implementatieplan met ondergeschikte begeleiding ervan
- metingen beperkt tot 30% van het advies (id. aan pijler advies)
- verplichte technisch-economische haalbaarheidstudie

Type energieadvies

grotere haalbaarheidsstudies en investeringsanalyses,
uitgebreid aantal thema's voor energiebesparing op basis
van een energievisie met stappenplan

Steun

50% – max. 25.000 euro per kalenderjaar

Info en aanvraag

- aanvraagprocedure is uitgebreider dan bij pijler 'advies'
- ad hoc beoordeling aanvraag en rapport door een commissie

www.kmo-portefeuille.be – 1700-lijn – 0800-20 555 (Agentschap Ondernemen)

KMO-Portefeuille

Pijler 3: 'coaching' thema energie

Wat

Begeleiding bij de uitvoering van energiemaatregelen met vergelijking van het energieverbruik van de referentie- en geplande situatie.

Type energiecoaching

- voorafgaande metingen beperkt tot 10% van de coaching
- opstellen lastenboek, opvragen en beoordeling offertes
- overlegmomenten met opdrachtgever
- werfbesprekingen en opvolging
- metingen bij oplevering installaties of gedetailleerde berekeningen

Thema's 2015

Optimalisatie koeling, perslucht en sanitair warm water

Steun

75% – max. 10.000 euro per kalenderjaar

Info en aanvraag

- aanvraagprocedure is uitgebreider dan bij pijler 'advies'
- ad hoc beoordeling aanvraag en rapport door een commissie

www.kmo-portefeuille.be – 1700-lijn – 0800-20 555 (Agentschap Ondernemen)

Ecologiesteun: 'ecologiepremie plus – EP+'

Wat

Ondernemingen verkrijgen steun voor '**generieke**' investeringen in milieuvriendelijke, energiebesparende en hernieuwbare energie generieke spijstechnologieën vermeld op de limitatieve technologielijst (LTL-EP+)

Wie

kmo en go (EU-definitie)

nacelijst ecologiesteun van in aanmerking komende hoofdactiviteiten

Nacecode

161 – 162 – 43320 - ...

zie kruispuntbank ondernemingen:

<http://kbopub.economie.fgov.be/kbopub/zoekwoordenform.html?lang=nl>

Voorwaarden

- **digitale aanvraag vóór de start van de investering**
- binnen één maand na aanvraag de gevraagde documenten bezorgen
- **start binnen de 6 maanden na goedkeuring steun** gevolgd door **afronding na 3 jaar**
- afschrijven op minimum 3 jaar en na realisatie 5 jaar behouden
- bedrijfsexploitatie in het Vlaams Gewest
- **enkel voor het beroepsgedeelte**
- investeringen: materieel **exclusief plaatsing**
- niet gratis of onder bezwarende titel aan derden verstrekken
- niet wettelijk verplicht
- technologieën die **geen recht hebben op GSC en WKC**
- ondertekend energieconvenant/energiebeleidsvereenkomst indien $\geq 0,1$ PJ
- aankoop of financiële leasing
- nieuwe en tweedehands (nog geen EP verkregen)

Steun

5 tot 25 (35*)% als kmo en 5 tot 12,5 (17,5*)% als go –
max. 1 miljoen euro per 3 jaar - uitbetalingsschijven 30/30/40%

Steunbedrag afhankelijk van

- kmo of go volgens de Europese definitie

(KMO= <250 VTE én omzet max. €50 mln. of balans max. €43 mln.
plus cijfers partner en verbonden ondernemingen)

- ecologisch meerkostpercentage als kmo/go/go+
- ecogetal 1 tot 9
- aanvaarde essentiële componenten
- **ecobonus*** :
 - **energie-/milieu-/eco-efficiëntiescan** +3% als kmo
 - milieucharter +5% als kmo
 - ISO 14000/50001 of Emas +10%/5% als kmo/go

30-tal technologieën – LTL-EP+ 17 november 2014

- Elektrische/gasgestookte geothermie- en grondwaterwarmtepompen
 - Open en gesloten geothermische warmtecaptatiesystemen
 - Actieve intelligente en passieve daglichtsystemen
 - Geïntegreerd lichtregelsysteem met adresseerbare armaturen
 - Recuperatie van restwarmte voor gebouwklimatisatie of gebruik in industriële processen
 - Gebruik van warmte op basis van anaërobe fermentatie van afval of biomassa
 - Koelsystemen op ammoniak en alternatieve koudemiddelen
 - Aansluiting op bestaand warmtenet
 - Aardgas- en waterstofvrachtwagens en roetfilter zware voertuigen euro I, II, III
- ...

Vb Restwarmterecuperatie : LTL EP+ 17 november 2014

Technologienr.

100078

Naam techniek

Recuperatie van restenergie (warmte/koude) voor gebouwklimatisatie en/of voor gebruik in industriële processen voor kmo met een maximum investeringskost van 500.000 euro.

Uitleg

Installatie voor de recuperatie van restenergie voor gebouwklimatisatie en/of voor gebruik in industriële processen waarbij de warmte niet mag gebruikt worden om elektriciteit te produceren. Enkel kmo's komen in aanmerking voor deze techniek, voor grote ondernemingen is deze techniek reeds BBT. De investeringskost mag maximaal 500.000 euro bedragen.

Meerkost voor kmo

60%

Meerkost voor go

-

Meerkost voor go+

-

Ecologiegetal Ecoklasse

9

A

kmo%

25%

go%

12,5%

Essentiële componenten

- Leidingstelsel exclusief afgiftesysteem(warmte/koude) en inclusief de inkoppeling op het verdeelnet
- Warmtewisselaar (vloeistof-vloeistof, gas-vloeistof/vloeistof-gas, gas-gas)

kmo-steun: (25% + 3/5/10%) x 60% = 15 tot 21%

go/go+ steun: (12,5% + 0/0/5%) x 0% = 0%

Ecologiesteun: 'strategische ecologiesteun - STRES'

Wat

Ondernemingen verkrijgen steun voor '**strategische bedrijfseigen**' investeringen in milieuvriendelijke, energiebesparende en hernieuwbare energie spits technologieën.

Strategisch

- globale energie/milieuoplossing met gesloten kringlopen en proces geïntegreerde oplossingen
- globale visie over duurzaam energiegebruik/milieu
- generieke milieu- of energiebeleidsdoelstellingen nastreven

Wie en Voorwaarden

- Idem als bij ecologiepremie plus
- Minimum project: 3 miljoen euro (ook gezamenlijke aanvraag)
- Voor hoofdzakelijk niet gestandaardiseerde technologieën (geen LTL-EP+)
- Aandeel investeringen in aanmerking voor ecologiepremie plus (LTL-EP+) minder dan 50%

Steunpercentage

Met ingang van 11 maart 2015 worden de steunpercentages als volgt aangepast:

Ecoklasse	Ecologiegetal	kmo	go
A	9-6	40%	30%
B	4-3	30%	20%

Info en aanvraag

www.ecologiepremie.be > strategische ecologiesteun - 0800-20 555 (Agentschap Ondernemen)

Verhoogde investeringsaftrek voor energieinvesteringen - VIA

Wat

De **belastbare winst** van een onderneming in België kan **verminderd** worden met een minimum van 13,5% (minimum 3,5% basisaftrek plus 10% vaste verhoging) van investeringen in de **verhoging van de energie-efficiëntie** van bestaande gebouwen en in gebruik zijnde processen, **warmtekrachtkoppeling** en **hernieuwbare energie** vermeld in 6 groepen met 12 categorieën.

Voor een aantal investeringen wordt in de berekening van de aftrek ook rekening gehouden met het energiebesparingspercentage.

Aanslagjaar 2015 : 13,5% aftrek

Voorwaarden

- niet forfaitair belast
- **digitale aanvraag** fiscaal attest ten laatste 3 maanden na afsluiten fiscaal boekjaar onderneming + binnen een maand per post kopie facturen, verklaring van waarheid, ...
- vaste activa uitsluitend voor het uitoefenen van de beroepsactiviteit
- gebruiksrecht niet aan een derde overdragen via leasing, erfpacht, opstal of enig andere overdracht van onroerend recht
- overdracht gebruiksrecht enkel toegelaten aan een derde die ook in aanmerking komt en niet zelf afstaat
- afschrijven op minimum 3 jaar en niet bestemd voor wederverkoop
- bedrijfsexploitatie in het Vlaams Gewest
- niet wettelijk verplicht
- investeringen:
 - in nieuwe staat verkregen of tot stand gebracht
 - materieel inclusief plaatsing

12 categorieën in 6 groepen

Verbetering bestaande gebouwen (>5j) en bestaande processen (>3j)

- Isolatie en hoogrendementsbeglazing
- Isolatie van leidingen en processen : (*)
- Reductie ventilatieverlies (tochtsassen, automatisch sluitende poorten ...)
- Energieoptimalisatie van verbrandings-, verlichtings-, verwarmings-, klimatisatie-apparatuur : (*)
- Warmterecuperatie
- Energieoptimalisatie van industriële productieprocessen (frequentiesturing, HR-motoren, ...) : (*)

Duurzame energieopwekking

- Warmtekrachtkoppeling
- Biomassa ketels
- Warmtepompen, PV-systemen, zonneboilers, windturbines, geothermie ...

(*) : aftrekpercentage toegepast op het energetisch verbeteringspercentage van de investering

Steun

Aftrek van 13 tot 15,5% (naargelang aanslagjaar)

Aanslagjaar 2015 : 13,5% >

belastingvoet 33,99% > maximaal 4,58% steun

Info en aanvraag

www.energiesparen.be/verhoogdeinvesteringsaftrek
(Vlaams Energieagentschap)

REG-premies

Wat

Professionele verbruikers kunnen voor bepaalde energiebesparende en hernieuwbare energie investeringen in **niet woongebouwen**, een REG-premie krijgen van hun elektriciteitsdistributienetbeheerder

Voorwaarden

- premies 2015 zijn enkel geldig voor eindfacturen 2015
- aanvraag premie geldig tot 12 maanden na factuurdatum
- indien meerdere facturen dan groeperen in één aanvraag met enkel de facturen die niet ouder zijn dan 1 jaar
- geen investeringen in groene stroom en WKK-installaties

Premies 2014-2015

Gebouwen aangesloten op het E-net vóór 1/1/2006

- dakisolatie, muurisolatie, vloerisolatie
- HR-beglazing
- relighting

Gebouwen aangesloten op het E-net vóór 1/1/2014 of stedenbouwkundige aanvraag vóór 1/1/2014

- warmtepomp (die niet actief kunnen koelen)
- zonneboiler

REG-premie na energiestudie voor energiebesparende investeringen in gebouwen die minstens 5 jaar oud zijn

3,5 ct/kWh primair – 25.000 euro per thema – terugverdientijd langer dan 2 jaar

Info en aanvraag: www.eandis.be – www.infrax.be > REG-premies 2014

Groenestroomcertificaten - GSC

Wat

Eigenaars van groenestroomproductie installaties uit hernieuwbare energiebronnen in het Vlaams gewest hebben recht op groenestroomcertificaten (met een minimum gegarandeerde waarde indien aangesloten op het E-net).

Aantal

Het **aantal certificaten** wordt bepaald op basis van de **netto groene stroomproductie** en de **bandingfactor** voor gekeurde PV-installaties in dienst vanaf 1 januari 2013

- nettoproductie in MWh = 1.000 kWh
- bandingfactor (Bf) afhankelijk van type technologie, grootte van de technologie en productieperiode

Bf is een getal van 0 tot 1 berekend als steun nodig om een minimum rendement te halen (PV 5%-Wind 8%-Biomassa 12% over een afschrijvingsperiode van 10/15 jaar)

Nieuwe PV vanaf 1 jan 2015: <10 kW Bf = 0, 10<250 kW Bf = 0,596, 250<750 kW Bf=0,493

> 750 kW Bf op maat (geen certificaten meer voor PV op E-peil plichtige nieuwbouw vanaf 2014)

(PV : 50 kW – 6.150 kWh=6,15 MWh > 6,15 x 0,596 = 3,665 > 3 GSC)

Nieuwe windenergie in 2015: ≤4MW Bf = 0,681 , >4MW Bf op maat

Steun

- **93 euro per GSC** bij uw netbeheerder (<70kV) : Eandis, Infrax of Elia
(PV - 50 kW - 3 GSC > $3 \times 93 = 279$ euro)
- gemiddeld 88,66 euro/GSC juli '14 bij **bilateraal** verkoop (www.vreg.be)
- 100 euro boete per ontbrekend certificaat Vlaamse elektriciteitsleverancier
- duurtijd GSC: PV 15 jaar, Windenergie 15 jaar, Biomassa 12 jaar

Info en aanvraag:

www.energiesparen.be/groene-energie-en-wkk

(Vlaams Energieagentschap)



Warmtekrachtcertificaten - WKC

Wat

Eigenaars van kwalitatieve warmtekrachtkoppelinginstallaties in het Vlaams gewest hebben recht op warmtekrachtcertificaten (met een minimum gegarandeerde waarde indien aangesloten op het E-net).

Aantal

Het **aantal certificaten** wordt bepaald op basis van de **netto primair bespaarde energie** en de **bandingfactor** voor gekeurde WKK-installaties in dienst vanaf 1 januari 2013

- netto primair bespaarde energie in MWh = 1.000 kWh
- bandingfactor (Bf) afhankelijk van type WKK-technologie, grootte van de WKK-technologie en productieperiode (voor WKK >50MW – Bf op maat)

Bf is een getal van 0 tot 1 berekend als steun nodig om een minimum rendement te behalen (WKK 12%) over een afschrijvingsperiode 10/15 jaar.

Steun

- **31 euro per WKC** bij uw netbeheerder (<70kV) : Eandis, Infrax of Elia
- gemiddeld 25,10 euro/WKC juli '14 bij bilateraal verkoop aan leverancier (www.vreg.be)
- 41 euro boete per ontbrekend certificaat Vlaamse elektriciteitsleverancier
- duurtijd certificaten: WKK 10 jaar
- aanvullend GSC bij groenestroom-WKK indien niet rendabel met WKC

Info en aanvraag: www.energiesparen.be/groene-energie-en-wkk

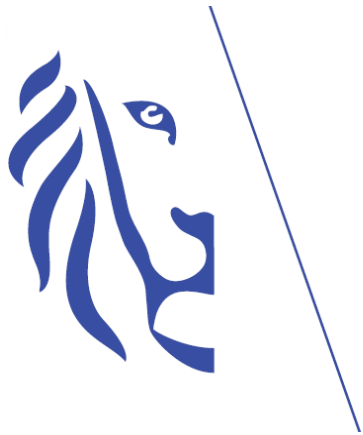
(Vlaams Energieagentschap)

Steun investeringen 8 cases

- Isolatie, productieprocessen, perslucht, stofafzuiging, spuitcabine : VIA + REG
- Warmtepomp, verlichting : EP + VIA + REG
- PV : VIA + GSC

Meer informatie

- www.subsidiedatabank.be
- www.agentschapondernemen.be
- info@agentschapondernemen.be



AGENTSCHAP
ONDERNEMEN

